

**Epson Robot Management System :**

공장 안에서 가동하는 다수의 엡손 로봇을 일괄적으로 모니터링하고 설정·관리를 할 수 있는 애플리케이션입니다. 네트워크로 연결된 PC나 태블릿 단말기로 로봇의 가동 상태 일괄 표시를 할 수 있습니다. 또한 엡손 로봇의 백업 데이터를 다운로드, 펌웨어 동작 프로그램을 업데이트 하는 등의 일괄 조작 기능을 제공합니다. 로봇의 상태를 시각화 함으로써, 효율적으로 공장 운영과 로봇 유지 보수 작업이 가능해 집니다.

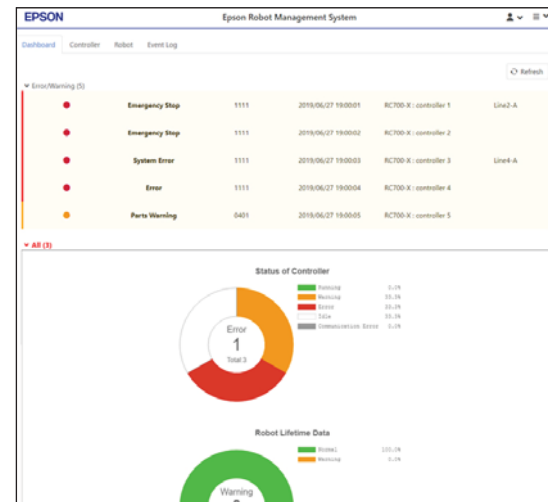
**모니터링 기능**

- 다수의 엡손 로봇의 가동상태, 부품상태 등을 브라우저상의 대시보드나 목록 화면에서 간단하게 확인할 수 있습니다.
- 상세 정보를 표시하면, 로봇의 유지보수 부품의 수명 정보를 일괄적으로 확인할 수 있어, 부품의 수명에 맞춘 유지보수 사전 계획이 가능합니다.

**대시보드 이벤트 로그 표시**

이벤트 로그 :  
컨트롤러에서 발생한 에러·경고를 이벤트 로그로 확인할 수 있습니다.

가동 상태 집계:  
그룹별로 컨트롤러나 부품의 상태를 확인할 수 있습니다.

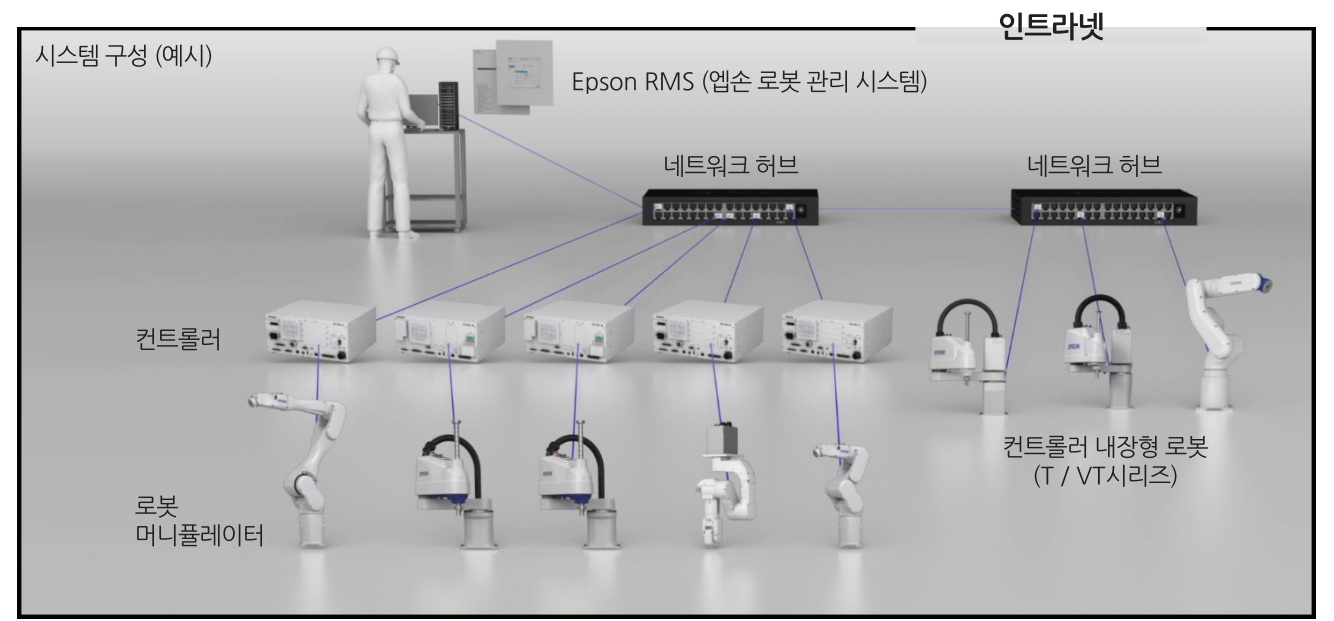
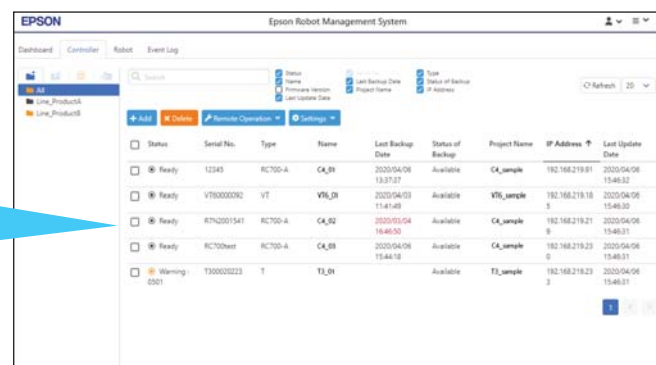


**로봇/컨트롤러 목록 표시**

정기적으로 제품 목록 및 기본 정보를 일괄적으로 확인할 수 있습니다.

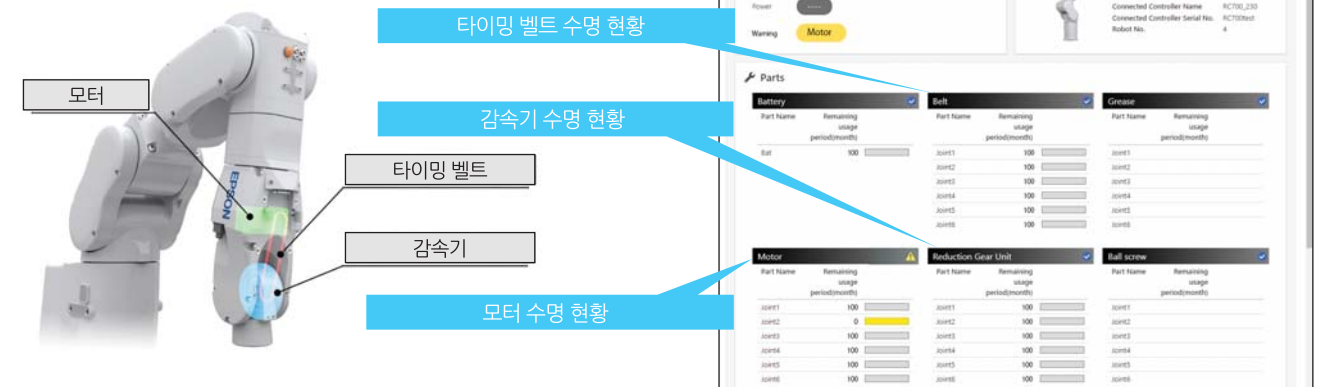
**리스트**

- 컨트롤러의 상태를 일람형식으로 표시
- 최신 상태를 비롯한 기본적인 정보를 제공



**로봇/컨트롤러 상세 정보 표시**

정기적으로 제품의 상태나 부품 수명 현황을 일괄적으로 확인할 수 있습니다.  
(컨트롤러 및 CPU 온도, 각 축 부하량 그래프는 매 정시에 갱신)

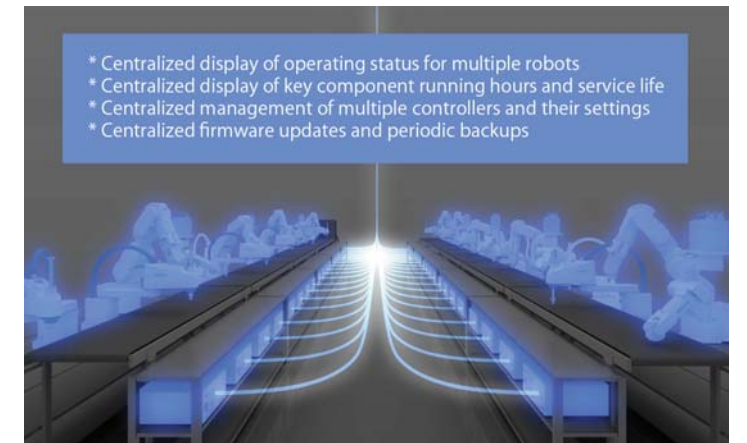


**모니터링 기능**

- 컨트롤러의 상태 백업을 UI에서 일괄 실행할 수 있습니다.
- 예기치 못한 사태 발생 시, 복구 및 해석에 도움이 되는 백업을 자주 취할 수 있습니다.
- 펌웨어 갱신이나 동작 프로그램, 각종 설정 등의 일괄 전송이 가능해 여러 대의 유지보수 관리 시간 단축에 공헌합니다.

**컨트롤러 일괄 설정**

네트워크상의 복수의 컨트롤러에 대해서, 환경 설정이나 시각 조정 프로그램, 펌웨어 업데이트 등을 일괄적으로 처리 할 수 있습니다.



- Centralized display of operating status for multiple robots
- Centralized display of key component running hours and service life
- Centralized management of multiple controllers and their settings
- Centralized firmware updates and periodic backups

## 주요 기능

네트워크 내 단말기(PC, 태블릿 등)의 브라우저를 통해 다음과 같은 기능이 제공됩니다.

주요 기능	설명
집계표시(대시보드)	수집한 정보를 집계해, 전 로봇의 에러·경고 등의 이벤트 정보를 시각화 합니다.
상태 표시	정보를 자동으로 일괄 수집하여 현재 가동 상황 일람을 표시합니다.
로봇 상세정보 표시	부품 소모 정보 등이 시각화되어 부품의 교환 시기를 파악하는 것이 쉬워집니다.
컨트롤러의 설정	컨트롤러에 대한 설정 및 관리를 일괄적으로 수행합니다. (일괄 백업조작, SPEL+ 프로젝트의 일괄전송, 펌웨어 일괄갱신, 일괄환경설정) * 백업, 프로젝트, 펌웨어의 파일은 브라우저의 단말기가 아닌 서버에서 관리되고 있습니다.
메일로 통지 (*별도 메일 서버가 필요)	로봇 컨트롤러로부터의 에러 등의 정보를 수집하면 메일로 통지합니다.

## 주요 사양

사양 항목	내용
접속 대수	1대의 PC에 대한 컨트롤러 3대까지 무상 지원 라이선스 추가(이용기한 없음)하여 최대 200대까지 연결 가능
상태 갱신 간격	정기적으로 디바이스 정보를 수집하는 시간 간격을 1분 / 5분 / 10분 / 30분에서 선택하여 설정할 수 있습니다. - 초기 설정 값 : 5분
통신 타임아웃	5초 / 10초 / 20초 에서 선택 가능합니다. - 초기 설정 값 : 20초
동시 통신 가능 대수	여러 대의 컨트롤러와의 통신에서, 동시에 연결할 최대 컨트롤러 수를 3대 / 5대 / 10대에서 선택하여 설정할 수 있습니다 - 초기 설정 값 : 3
통신 방법	컨트롤러의 리모트 이더넷 기능으로 통신
대응 컨트롤러	RC700-A, RC90-B, T/VT시리즈

## PC (서버) 운영 환경

권장 사양	최소 사양
<ul style="list-style-type: none"> <li>• CPU : 2.8GHz이상 64비트 프로세서</li> <li>• 메모리: 8GB이상</li> <li>• 하드 디스크 : 500MB 이상의 빈 공간 필요 (데이터베이스 용량 제외)</li> <li>• 디스플레이: 1920 x 1080 이상</li> </ul>	<ul style="list-style-type: none"> <li>• CPU: 2.0GHz이상 64비트 프로세서</li> <li>• 메모리: 4GB이상</li> <li>• 하드 디스크: 500MB 이상의 빈 공간 필요 (데이터베이스 용량 제외)</li> <li>• 디스플레이: 1024 x 768이상</li> </ul>
<ul style="list-style-type: none"> <li>• OS (운영 체제) : Windows® 10, Windows Server® 2019, Windows® Server 2016, Windows® Server 2012 R2</li> <li>• 웹 브라우저 : Internet Explorer® 11이상, Google Chrome, Safari 10 이상</li> </ul>	

- Windows®, Windows®Server, Internet Explorer®는 미국 Microsoft Corporation의 미국 및 그 외의 나라에 있어서의 등록상표 또는 상표입니다.
- Google Chrome은 Google LLC의 상표입니다.
- Safari는 미국 및 다른 국가에서 등록된 Apple Inc.의 상표입니다.